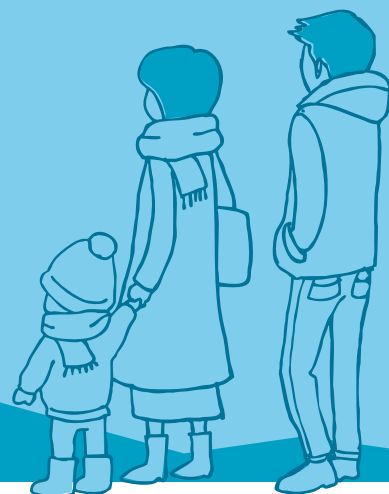


鶴岡市立荘内病院
×
国立がん研究センター東病院

つるおかの 医療が 変わる

鶴岡にしながら
国内トップの先進医療が受けられる！

全国に先駆けた新しいがん医療の
モデルとして注目されている
鶴岡の「今」をお伝えします



鶴岡市立荘内病院・国立がん研究センター東病院

連携協定1周年記念【市民公開講座】

国立がん研究センター東病院と切り拓く未来のがん治療

1/15 2022
(土)

開場12:30 13:00-15:45

会場

鶴岡市先端研究産業支援センター レクチャーホール

〒997-0052 山形県鶴岡市覚岸寺字水上 246-2

定員

会場参加：申込先着100名

オンライン参加：申込先着100名 (Zoom視聴)

問合

鶴岡市立荘内病院総務課 0235-26-5111/内線 6327 (平日 8:30-17:00)

参加
無料

事前申込必要
申込方法は裏面記載

主催/鶴岡市立荘内病院、国立研究開発法人 国立がん研究センター東病院
共催/公益財団法人 庄内地域産業振興センター
後援/山形県、鶴岡地区医師会、鶴岡地区歯科医師会、鶴岡地区薬剤師会

2022

1/15 (土) 13:00 - 15:45 【参加無料】

第1部【講演】 13:00～

今すぐ地元で受けられるがん治療

1. がんといわれて困ったら

全田 貞幹

鶴岡市立荘内病院 がん相談外来担当医師
国立がん研究センター東病院 医療コンサルジェ推進室長

2. がんといわれて仕事はどうしたらよい？

ストップ突発離職

坂本 はと恵

国立がん研究センター東病院 ソーシャルワーカー室長

3. 荘内病院で行われている

「肝臓・胆道・すい臓手術」のお話

白幡 康弘

鶴岡市立荘内病院外科副主任医長
日本肝胆膵外科学会指導医

第2部【講演】 14:10～

これから受けられるがん治療

1. 遠隔診療 / アシスト手術

塚田 祐一郎

国立がん研究センター東病院 大腸外科医長

2. 国立がん研究センター

鶴岡連携研究拠点

第2期プロジェクトについて

落合 淳志

国立がん研究センター先端医療開発センター
センター長

3. 東病院で受けられる最新の治療

大津 敦

国立がん研究センター東病院 院長

第3部【パネルディスカッション】 15:00～

荘内病院と東病院連携の今後

パネリスト



大津 敦

国立がん研究センター
東病院 院長



八木 実

鶴岡市
病院事業管理者



鈴木 聡

鶴岡市立荘内病院
院長

司 会



全田 貞幹

鶴岡市立荘内病院
がん相談外来担当医師

新型コロナウイルス感染予防のためお願い

- 当日、発熱や風邪症状などがある方は、会場参加をご遠慮いただきますようお願いいたします。
- 受付時、手指消毒・検温・体調などの確認にご協力をお願いいたします。また会場内ではマスクの着用をお願いいたします。
- 1月1日以降、感染流行地域に行く予定のある方は、オンラインでご参加ください。

参 加 申 込 方 法

- 会場参加ご希望の方 → ①②③の方法で
 - オンライン参加ご希望の方 (Zoom視聴) → ③の方法で
- 鶴岡市立荘内病院総務課までお申し込みください**
- ① TEL : 0235-26-5111 (内線 6327)
 - ② FAX : 0235-26-5110
 - ③ 申込フォーム : 荘内病院ホームページ内

申込締切

12/28

FAX 専用 / 下欄にご記入後、②の番号に送信ください

フリガナ		TEL	
名前		住所	

申込フォームは
こちらから

