



# 鶴岡市立荘内病院 臨床研修プログラム紹介



# TSURUOKA 鶴岡

羽田から**1時間**  
(1日4便通年運航)

東京から**4時間**  
(新潟経由、新幹線・特急利用)



## 鶴岡市DATA

人口 約12万7千人(県内2位)

面積 1,312km<sup>2</sup>(東北1位)

うち6割は「山林」

隣接する三川町、庄内町を含む  
南庄内地域が主な診療圏



# 山形県庄内地方南域16万人を対象とする 唯一の基幹病院

◆**病床総数 521床／25診療科**

集中治療センター 23床（ICU 6、HCU 9、救急ベッド8）

◆**災害拠点病院**

免震構造、屋上ヘリポート

◆**県がん診療連携指定病院**

◆**県地域医療支援病院**

◆**県地域周産期母子医療センター**

NICU6床 GCU6床







平成15年 7 月新病院移転



（北沢少子学大賞）  
鶴岡市立荘内病院創立100周年  
Tsuruko Municipal Shonai Hospital Since 1913

# 救急医療の実績比較(山形県内主要病院)

## ○ 平成30年度救急患者数等

(単位:人)

	鶴岡市立 荘内病院	日本海 総合病院	山形県立 中央病院	山形市立 病 済 生 館	山形市立 院 済 生 館	山形市立 院 済 生 館	山形市立 院 済 生 館	山形市立 院 済 生 館
救急患者	<b>16,512</b>	23,164	16,749	15,666	8,442	19,450	10,002	
1日平均	<b>45.2</b>	63.4	45.8	42.9	23.0	53.3	27.4	
救急車 搬送患者	<b><u>4,414</u></b>	3,944	3,501	<b>5,251</b>	2,502	3,633	1,605	

令和元年5月更新(資料:臨床研修プログラム検索サイトREISから)



# 荘内病院の救急医療 令和元年度実績

救急外来  
患者数：  
16,061  
人／年

救急車  
取扱件数：  
4,051  
件／年

総手術  
件数(手術室分)：  
3,433  
件／年

救急研修が充実している

- 救急専属医がいる ⇒ **ERに強くなる**

軽症から最重症まで、症例に偏りがない

入院を要する教育的症例も豊富



# 2020年度プログラム(基本型)

ローテーションの順番変更や延長などについてもフレキシブルに対応します。



鶴岡市立荘内病院創立100周年  
Toruoka Municipal Shonai Hospital Since 1913

	4月	5月	6月	7月	8月	9月	10月	11月	12月	1月	2月	3月	
1 年次	オ リ	内科 (12週)			救急 (4週)	内科 (12週)			外科 (4週)	小児科 (4週)	救急 (4週)	選択 (11週)	
2 年次	地域 医療 (4週)	産婦 人科 (4週)	精神科 (4週)	選択 (40週)									

## 内科

- **内科研修(必修24週)**は、内科(血液、内分泌、代謝、腎臓、緩和ケア)、消化器科、循環器科、神経内科から選択し、それぞれ約6週間研修。

## 救急

- **救急研修(必修12週)**は、4週を救急センターで、4週を麻酔科で研修。残りは2年次に宿日直を月2~3回行うことで4週相当以上とし、12週の研修期間を確保します。

## 必修

- **必修の4科、外科、小児科、産婦人科、精神科は、それぞれ4週を必修**としています。

## 地医

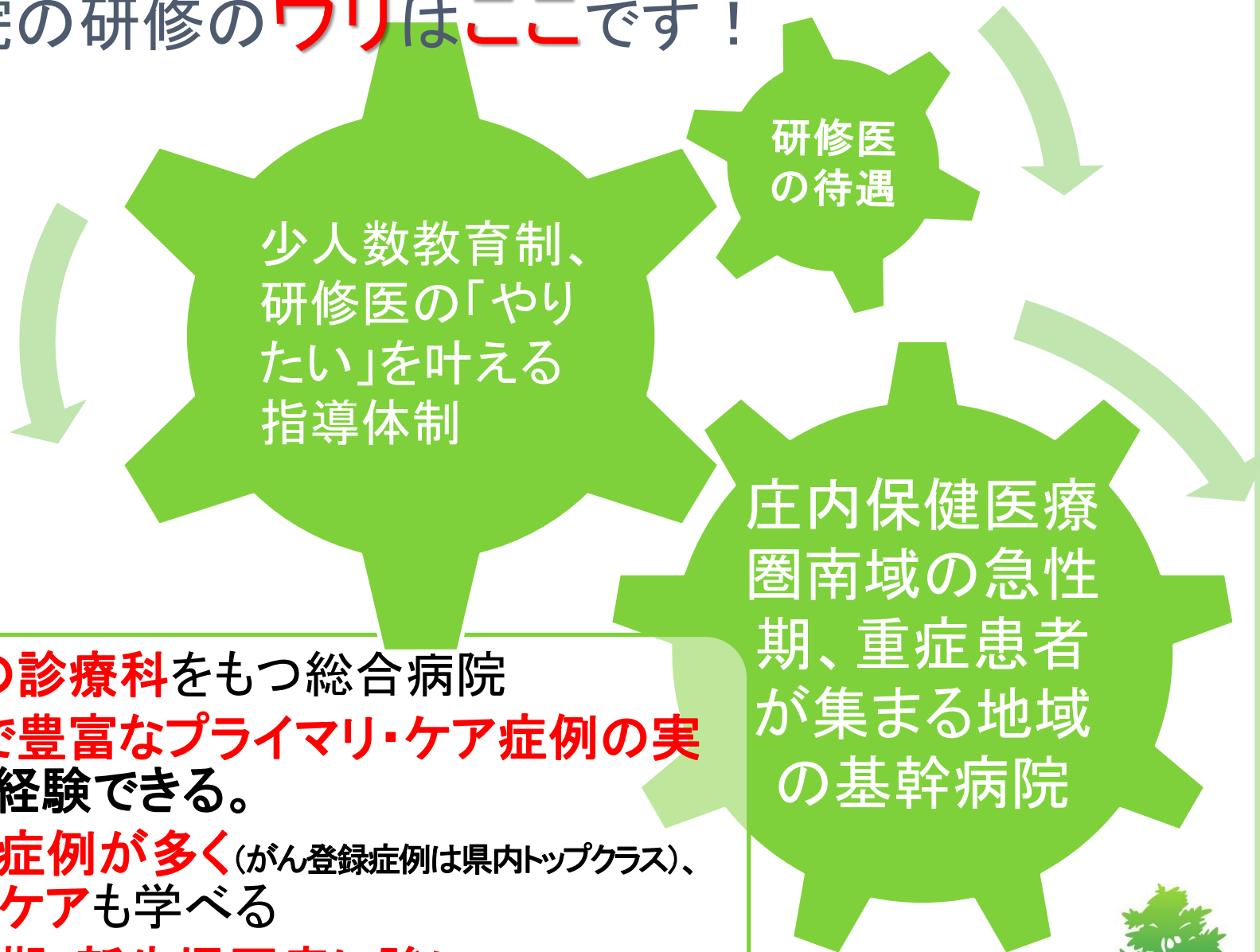
- **地域医療研修は、鶴岡協立病院と湯田川温泉リハビリテーション病院**で4週。その間、**鶴岡地区内の診療所や庄内保健所**での研修なども行います。

※一般外来研修は、内科、外科、小児科、地域医療研修期間中に計4週以上研修します。



鶴岡市立荘内病院創立100周年  
Toruoka Municipal Shonai Hospital Since 1913

# 当院の研修のウリはここです！



- **25の診療科**をもつ総合病院
- **ERで豊富なプライマリ・ケア症例の実践**を経験できる。
- **がん症例が多く** (がん登録症例は県内トップクラス)、**緩和ケア**も学べる
- **周産期・新生児医療に強い**

(県地域周産期母子医療センター、NICU、GCUを設置)





# 荘内病院の研修のポイント①

## 外科で即戦力になれる



新潟大学協力型研修医 N医師(6か月間)

手術参加数 約 **130** 件(執刀 **40** 件)

# 荘内病院の研修のポイント②

## 心カテが上手な研修医になれる

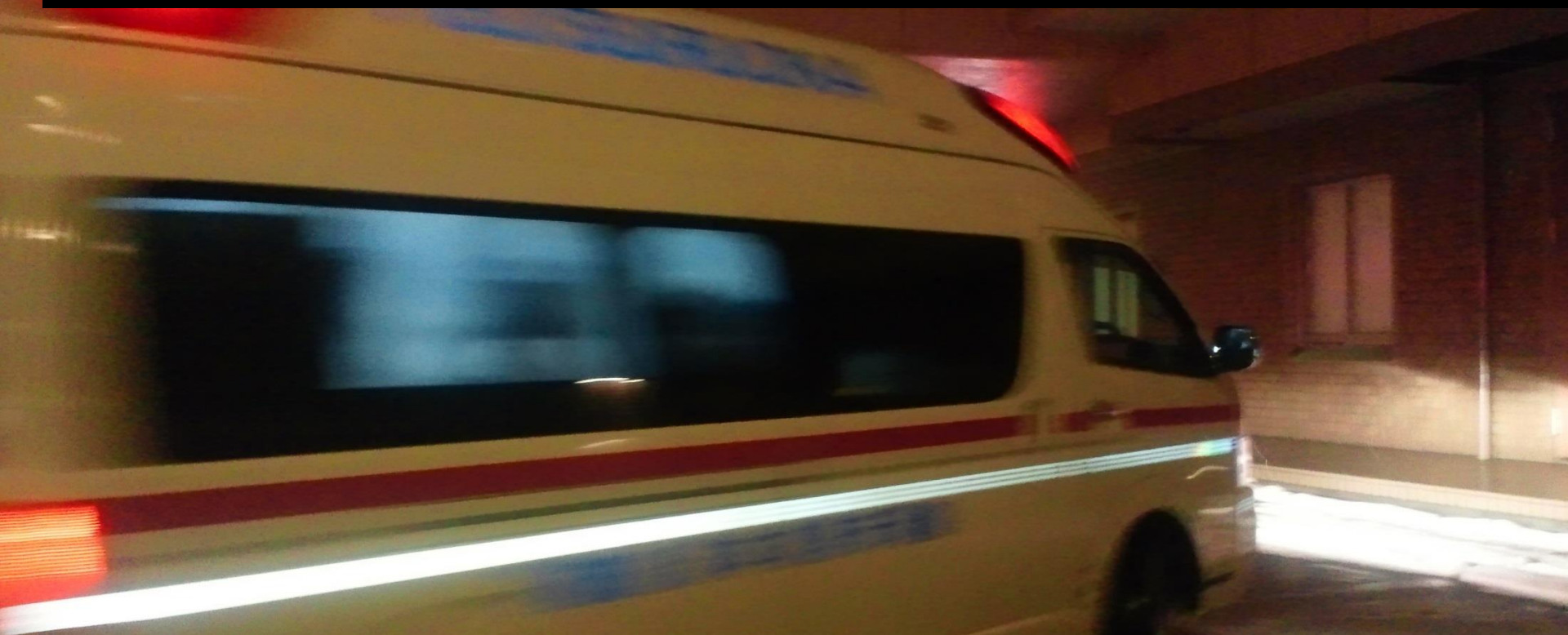


基幹型研修医 T医師(循環器科10か月)

心カテ・処置実施数 約 **50** 件

## 荘内病院の研修のポイント③

# ERでプライマリ・ケアに強くなれる



基幹型研修医 S医師

救急外来ファーストタッチ 約 **1,300** 件



# 当院の救急研修システム

## 1年次

研修開始から3か月経過かつ  
救急研修を1か月経過後

### 救診医・日直研修

①救診医(17:15～23:00)

②日直研修

(早番:8:30～17:15、遅番:12:00～20:00)

⇒①、②を1か月あたり3回

◎自分の好きな先生を選んで、マンツーマン指導。様々な先生のやり方を学べる。

## 2年次

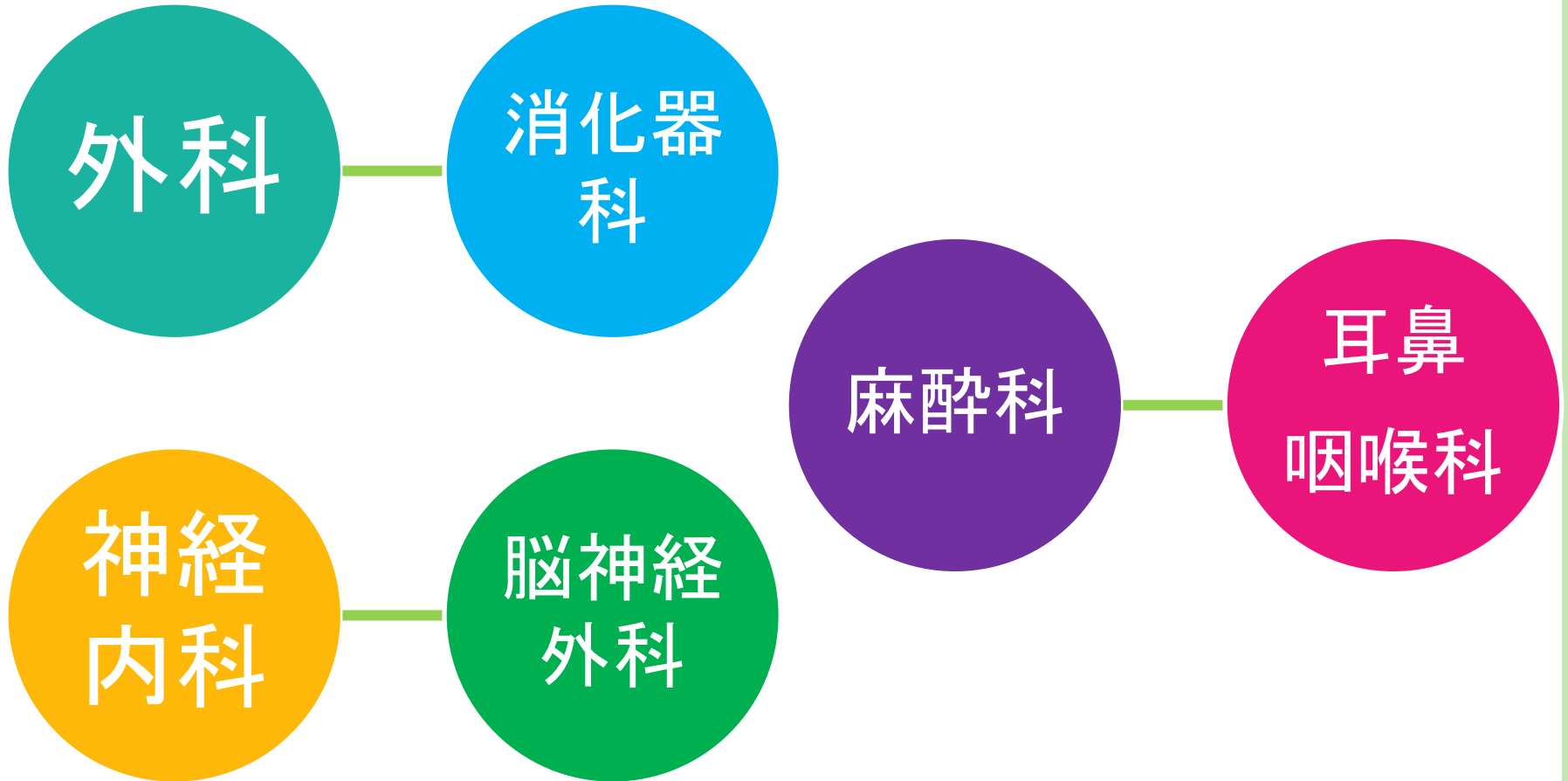
Dutyは宿直(月1回～)及び遅番日直(月1回～)を月計3回まで  
【自主研修】

①第2救診医(月3回以下)

②第3日直(月2回以下)



# 多科にまたがって研修



交渉次第で空き時間に複数科にまたがって研修可能



# ◆院内開催の講義・講習会

研修医教育プログラム(救急) 各診療科指導医より

キャンサートリートメントボードでの発表

新生児蘇生法講習会 日本周産期・新生児医学会認定

総合診療医(ドクターG)徳田安春先生の講義

総合診療医ドクターG  
徳田安春先生の講義



研修医のための救急  
講義(外科実技)



「研修医のための特別講座」を開催しています！  
(令和元年度26回)

# ◆院外開催の講習会・学会にも旅費・参加費を補助します。

JATECコース講習会

JSTR(日本外傷診療研究機構)

- 「外傷初期診療ガイドライン」で示した標準的な診療が実践できるための講習会

ACLSプロバイダーコース(二次救命処置) 日本ACLS協会

その他種々の講習会・学会

# ◆地域医療に力をいれています。

## ○ドクター出前講座

当院の医師・研修医が地域に出向き地域医療の現状などを伝え、市民の生の声を聞く機会を持つと、休日に開催しています。令和元年度は6箇所の公民館等で実施しました。



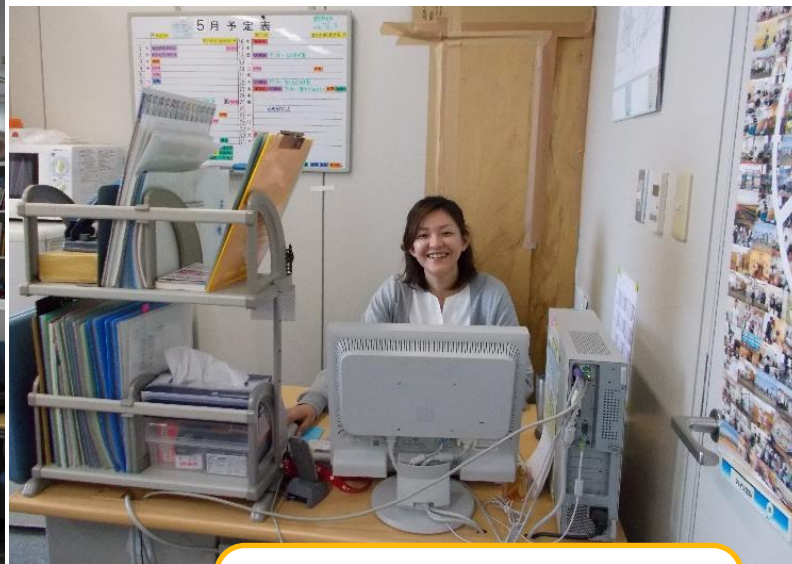
## ○高校生対象のオープンホスピタル

医療体験プログラムの模擬体験のお手伝いをしました。(毎年1回開催)

将来、医師の道へ就かれ一緒に働けることを楽しみに。



# 研修医室



専属の研修秘書が  
サポートします

- 年次の隔てない研修医同士の活発なコミュニケーションの場です。
- 実習生、見学生の方も大歓迎です！





# 図書室



医学図書（国内）約12,000冊  
（国外）約1,400冊  
医学雑誌（国内）約110種類  
（国外）13種類

医中誌Web、メディカルオンライン、  
UpToDateAnyWhere、オンライン定期購読誌が  
揃っています。





# 医師公舎

平成27年 6 月完成  
( 5 階建て40部屋)



部屋内(1K)



部屋内(1LDK)



バス



ロビー(共有スペース)

- ・ 荘内病院まで徒歩 5 分
- ・ 使用料は 1 K無料、 1 LDK月額4,000円。世帯用間取りは 2 LDK、 3LDK
- ※入居状況によりご案内できるタイプが限られる場合があります。
- ※現物給与として所得税が約2,500円 (1K試算 / 月額) 発生します
- ・ 個人でアパート等借上げの場合は住居手当支給 (上限27,000円)



# コンビニ



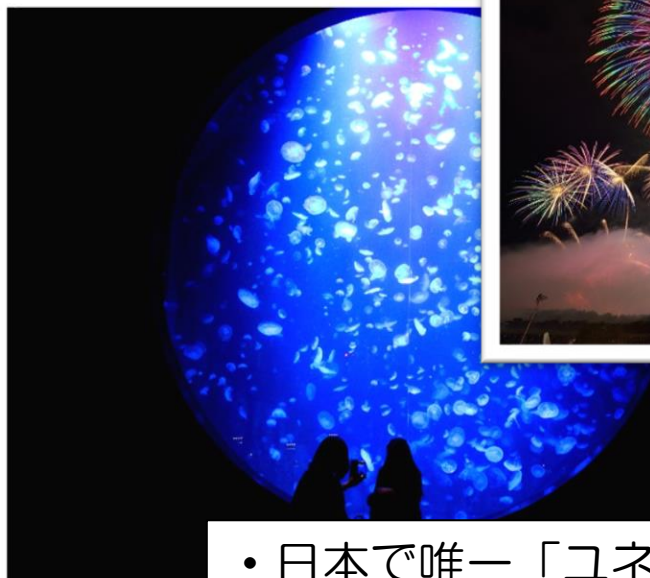
ファミリーマート鶴岡市立荘内病院店

営業時間 7:00~21:00 (年中無休)





# 休日は鶴岡の食と自然でひと休み！



- 日本で唯一「ユネスコ食文化創造都市」加盟
- 3つ日本遺産の認定  
(自然と信仰が息づく「生まれかわりの旅」出羽三山)  
(サムライゆかりのシルク)  
(荒波を越えた男たちの夢が紡いだ)



# 研修医の給与例

## 給与例

- 1年次 **750万円** 、 2年次 **1,090万円**
- それぞれ40時間・60時間の時間外勤務、宿日直を行った場合で、賞与含む
- 月額基本給は、1年次333,100円／2年次339,000円
- 地域手当、診療手当、研究手当、宿日直手当、救急勤務手当など含む



# ◎採用者数・マッチ者数

年度	採用者数(マッチ者数)
平成27年度	1名(3名)
平成28年度	5名(5名)
平成29年度	1名(1名)
平成30年度	3名(1名)
<b>令和元年度</b>	<b>4名(5名)</b>

**2回目のフルマッチ  
達成！**

## ◎たすき掛け研修医数

(令和2年5月現在)

年度	山形大学	新潟大学
平成27年度	2	1
平成28年度	2	0
平成29年度	3	0
平成30年度	6	0
令和元年度	3	0
令和2年度	1	0

※たすき掛け研修医については、年度をまたぐ場合は受入れ開始の年度の方に含めています。





# 研修医の出身大学

(令和2年5月現在)

## ■基幹型

山形	14	宮崎	1
新潟	6	琉球	2
東北	1	順天堂	1
秋田	2	聖マリアンナ	2
千葉	1	獨協	3
島根	1	日医	3
九州	1	藤田保健衛生	1
大分	1	金沢医科	3
京都府立	1		

## ■協力型

山形	27	新潟	20	その他	1
----	----	----	----	-----	---

# 研修医の出身と初期研修修了後の進路

大学名	／ 出身地
山形大学	／ 宮城県
山形大学	／ 山形県
山形大学	／ 天童市
山形大学	／ 山形県
秋田大学	／ 山形県
新潟大学	／ 山形県
新潟大学	／ 山形県
日本医科大学	／ 松戸市
獨協医科大学	／ 愛知県
獨協医科大学	／ 福岡県
千葉大学	／ 山形県
聖マリアンナ医科大学	／ 山形県
藤田保健衛生大学	／ 山形県
島根大学	／ 栃木県
大分大学	／ 宮崎県
宮崎大学	／ 埼玉県
九州大学	／ 鹿児島県
琉球大学	／ 千葉県
琉球大学	／ 鹿児島県

鶴岡市立荘内病院  
初期研修

初期研修修了後の進路
山形大学医学部附属病院(外科)
山形大学医学部附属病院(麻酔科)
山形大学医学部附属病院(整形外科)
日本海総合病院
東北医科薬科大学病院(神経内科)
新潟大学医歯学総合病院(整形外科)
新潟県立中央病院(循環器内科)
帝京大学医学部附属病院(救急)
東京女子医科大学病院(整形外科)
日本医科大学附属病院(救急)
宇治徳洲会病院(救急総合診療科)
千葉大学医学部附属病院(救急)
聖マリアンナ医科大学病院(放射線科)
太田記念病院(消化器内科)
聖マリア病院(形成外科)
昭和大学病院(形成外科)
北里大学病院(循環器内科)
三重大学医学部附属病院(皮膚科)
九州医療センター(整形外科)
沖縄県立南部医療センター(形成外科)

## (参考) 令和3年度採用 臨床研修医の募集

- ◆募集定員: 5名
- ◆研修期間: 令和3年4月1日から2年間
- ◆応募条件: マッチングプログラム参加登録者
- ◆応募書類: ①申込書 ②履歴書 ③卒業(見込み)証明書  
(①②は、当院サイトからダウンロードできます)
- ◆応募締切: 7月31日(消印有効)
- ◆選考方法: 面接(7月~8月。希望の日程に調整可能です。)
- ◆交通費等: 往復の交通費を助成します。



# 見学も随時受付中です！

- ・ 当院リクルートサイトの見学申し込みフォームからお申込みください。
- ・ 往復の交通費を助成するほか、宿泊施設も準備します。



研修医の声（ブログ）  
もご覧ください！



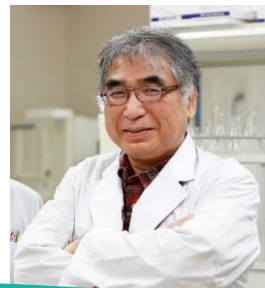
↑  
見学フォームは  
こちらから



# 指導医・研修医一同見学をお待ちしています！

当院は、病院全体の雰囲気がとても良いです。上級医や看護師、その他  
コメディカルの方とコミュニケーションがとりやすく、とても仕事のしやすい  
環境だと思います。

病院の雰囲気は、見学に来るだけでも感じ取っていただけたらと思います。



チューター医師も皆さんを  
しっかりサポートします！

